

Die Zukunft ist mit uns  
**SoftENGINE**

**SANDER**  
informationssysteme

**meatWARE**

Die Branchenlösung für Schlachten, Zerlegen, Veredeln

**FLEISCH  
WURST  
GEFLÜGEL**

**FRISCH  
TK  
KONSERVE**

**SCHLACHTEN  
ZERLEGEN  
VEREDELN**

Zeiterfassung

(Aushilfs)Lohn **Personal**

Urlaubsplanung

Außendienststeuerung

Berichtswesen

DSD **Statist** INTRASTAT

Business-Intelligence

# Büro / ERP Kaufmännische Lösungen

FiBu Kostenstellen

Zoll **Finanzen** Kostenrechnung

Anlagenbuchhaltung

Kunden Lieferanten

Telefonabruf **CRM** Office-Planer

Beziehungsmanagement

Kampagnen

Material-Wirtschaft / Lagerwirtschaft

Planung **Kontrakte** Bestellwesen

Konditionsverwaltung Leergutverwaltung

Einkauf **Warenwirtschaft** EDI

Auftragswesen Rezepturen

Mästerabrechnung

## meatWARE – Die Fusion aus Kaufmann und Produktion

Ihr Geschäft: Fleisch, Wurst oder Geflügel  
Sie schlachten, zerlegen oder veredeln.  
Sie produzieren: Frisch, Frost oder Konserve.

Sie möchten Informationen  
und Entscheidungen in Echtzeit?

Sie benötigen Flexibilität und Individualität  
– und das transparent und kontrolliert?

**Sie halten die Lösung in Ihren Händen!  
Die Fusion aus Kaufmann und Produktion**

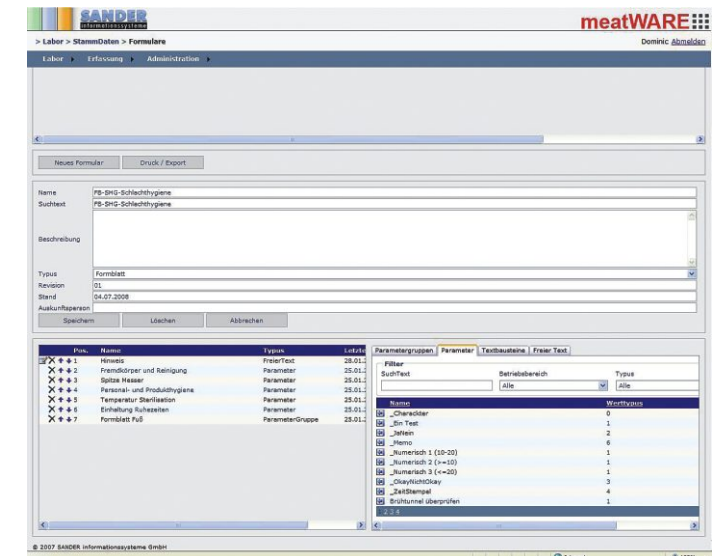
**- meatWARE -**

Büro und Produktion.

Computer und Software.

**Ein System.**

Eine durchgängige Datenbasis.



Produktverfolgung Labor / Analysen  
Lager- & Pufferverwaltung / CLV

**Food-Tracer** Rezepturen

Warenannahme QS

i-Punkte Traceability / **Chargen** / Herkunft

Visualisierung  
Leitstand Dokumentation

Betriebsdaten **SCADA** Maschinendaten  
Störmelder Anlagen-Wartung  
Messenger

# Produktion / MES

## Produktionsleitsystem in Echtzeit

Gewichtsabhängige Preisauszeichnung

Kennzeichen **Pack&Track** Etiketten/Labels

Auftragsabarbeitung

Produktionsvorbereitung

Zugangskontrolle

Akkord **Personal** Leistungserfassung  
Zeiterfassung

## meatWARE – Informationen und Entscheidungen in Echtzeit

meatWARE vereint das umfangreiche ERP-System BüroWARE mit leistungsstarken Produktions-Steuerungs-Komponenten. meatWARE setzt Maßstäbe in puncto der speziellen Anforderungen aus der Fleisch-Verarbeitung, wie z.B. bei Rückverfolgbarkeit, Transparenz in allen Arbeitsschritten, einfachste Handhabung, schnellste Anpassung an neue Kunden- oder Gesetzesvorgaben.

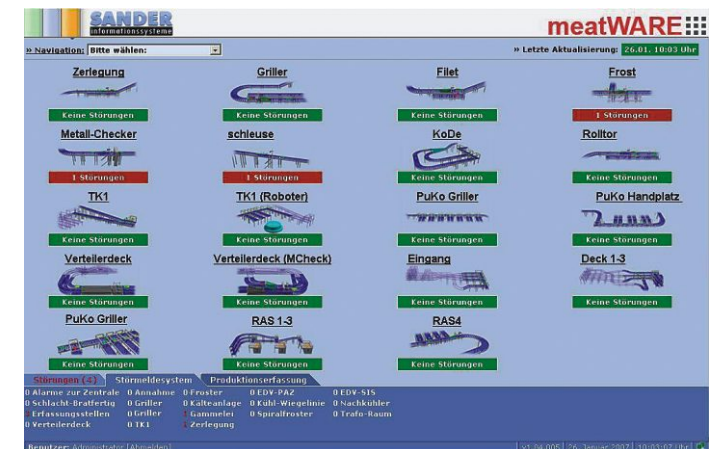
Die wichtigsten Highlights im kaufmännischen Umfeld bilden die Module: Kunden- & Lieferanten-Beziehungs-Management, Vertriebs-/Call-Center-Management, Warenwirtschaft, Leergutverwaltung, Schlachtabrechnung, Zeit- und Personalwesen

Im Produktions-/Logistik-Umfeld bilden die Highlights die Module: gewichtsabhängige Preisauszeichnung, Traceability, Labeling, Intra-Logistik, Qualitätssicherung, Logistik, MES, BDE, MDE, Visualisierung, Störmelder, SCADA

Jedes Modul aus meatWARE ist natürlich auch separat einsetzbar und lässt sich in vorhandene IT-Strukturen integrieren.

meatWARE bietet Ihnen Investitionssicherheit durch den Einsatz anerkannter Standards, wie z.B. Microsoft SQL, .net, ASP

Die SANDER informationssysteme GmbH entwickelt seit 1992 Software für die Fleisch-, Wurst-, Geflügelbranche. Namhafte Branchenführer bundesweit arbeiten mit Lösungen von SANDER. SANDER ist Mitglied in der iTeam - der größten Systemhaus-Kooperation in Deutschland.



**meatWARE** 



SANDER  
informationssysteme GmbH  
Keetstrasse 2-4  
49393 Lohne

Telefon: 0 44 42-70 48 - 0  
Telefax: 0 44 42-70 48 -18

[info@sander-software.de](mailto:info@sander-software.de)  
[www.sander-software.de](http://www.sander-software.de)  
[www.meatware.de](http://www.meatware.de)