

Die Zukunft ist mit uns
SoftENGINE



BüroWARE Plastics

Die Branchenlösung für die kunststoffverarbeitende Industrie

Unsere Branchenlösung für die kunststoffverarbeitende Industrie ist integraler Bestandteil des ERP-Systems „BüroWARE“ der Firma SoftENGINE

➔ Das Branchenpaket BüroWARE Plastics beinhaltet folgende Module:

- CRM OfficePlaner
Warenwirtschaft
Vertrieb, Disposition,
Einkauf, Fertigung, Lager,
Offene Postenverwaltung

- Finanzwirtschaft
Lohn- und Gehaltsbuch-
haltung
Anlagenbuchhaltung,
Kostenrechnung

- PPS Produktionsplanung
und Steuerung
Management
Informationssystem

Weitere Komponenten
auf Anfrage
Anbindung MES (IOS)
Handling Unit Verwaltung
Versandhandling

Die Entwicklung erfolgt aufgrund von Kundenanforderungen und -wünschen, die an uns herangetragen und von uns umgesetzt wurden.

Die Lösung beruht auf der ERP-Software BüroWARE und stellt somit eine speziell ausgeprägte Branchensoftware mit der Komplexität eines ERP-Systems nach heutigen Gesichtspunkten und Anforderungen dar.

Bei der Entwicklung wurde auf schnelle und einfache Bearbeitung der Logistik- und Fertigungsprozesse geachtet.

Die Funktionen können mit weiteren branchenspezifischen Modulen erweitert werden. Beispielsweise die speziellen Anforderungen im Werkzeugbau oder der Abbildung von komplexen Produktionsstrukturen bei kompletten Systemanbietern.

Durch die Releasefähigkeit und die Möglichkeit der Erweiterung über die Standardsoftwarekomponenten bleibt Ihre Investition gesichert.

BüroWARE Plastics richtet sich an kunststoffverarbeitende Industriebetriebe

Leistungsmerkmale

- Materialbedarfsermittlung
- Ermittlung lösgrößenabhängiger Durchlaufzeiten
- Maschinenauslastung nach Menge, Zykluszeit, Kavitäten und Stunden
- Automatische Abgangsbuchungen Material
- Drucken von Verpackungsaufträgen, Prüfanweisungen, Spritzaufträgen
- Etikettendruck und Ermittlung Umverpackungen (Barcode)
- Zeichnungsverwaltung
- Werkzeugverwaltung
- Chargenverwaltung

Zusatzfunktionen: Die Artikelstammdaten können individuell erweitert werden (z.B. Erweiterung flache Materialstammzuordnung und prozentuale Verteilung)

Als besondere Information enthält der Artikelstamm die Daten über:

- Teilgewicht, Angussgewicht
- Kavitäten/Nesteranzahl
- Zykluszeiten
- Rüstzeiten
- Maschinen Einstelldaten

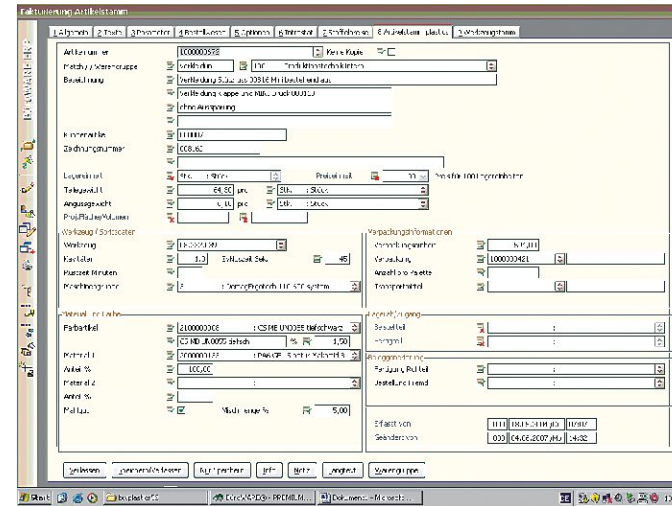


Artikelstamm

Alle relevanten Stammdaten für die gesamten logistischen Bereiche können zentral aus dem Artikelstamm verwaltet werden:

Verkauf, Materialwirtschaft, Rezeptverwaltung / Stücklisten, Versand, Produktion, Kalkulation, Planung, Werkzeugverwaltung

Dadurch effektive und schnelle Stammdatenverwaltung, die alle Prozesse unterstützt. Wahlweise können jedoch auch komplexe Produktstrukturen über Rezepturen und Stücklisten mit beliebigen Fertigungstiefen verwaltet werden. Dadurch kann die Anwendung in Abhängigkeit der Anforderungen an die Produktionsstruktur skaliert werden. Die Materialbedarfsmengen und Produktionszeiten sowie Durchlaufzeiten können ohne aufwendige „Planungsläufe“ ermittelt werden.



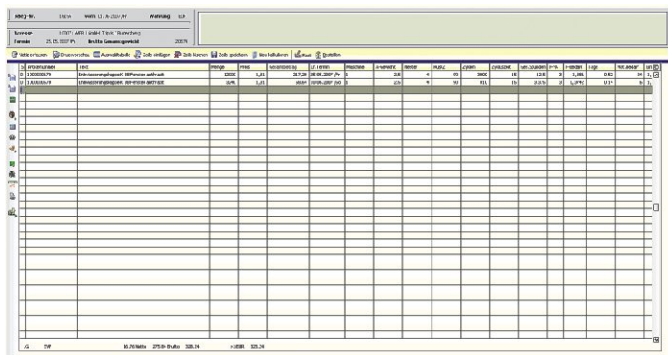
Auftragserfassung

Bei der Auftragserfassung bzw. Erfassung der Abrufe werden sofort alle relevanten Daten auf Basis der Auftragsmenge ermittelt. Dadurch können sofort alle benötigten Belege abgerufen werden, sowie die lagerrelevanten Prozesse ausgelöst werden.

Effektive Nutzung aller logistischen Prozesse

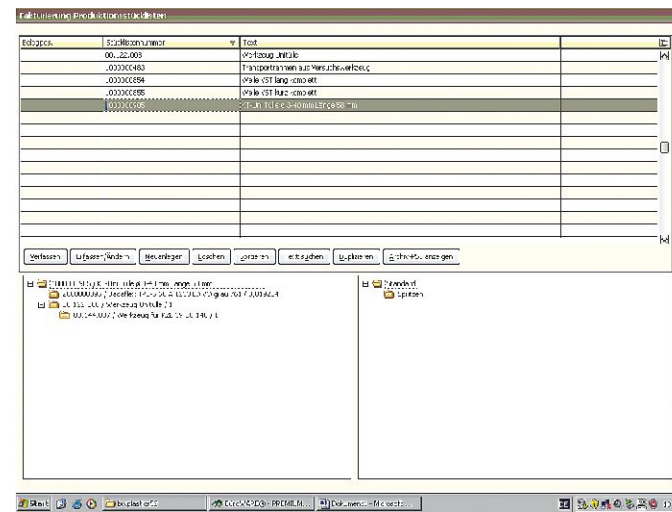
Wahlweise können folgende Funktionen erweitert werden:

- Fertigungsaufträge kundenauftragsbezogen oder Lagerfertigung
- Arbeitspläne/ Zeitwirtschaft
- BDE Anbindung
- Graphische Darstellung der Einlastung bzw. Auslastung
- Anbindung MES (IOS)
- Handlings Unit Verwaltung



Stückliste / Rezepturen

Optional können die Einsatzmaterialien über beliebig tiefe Rezepturen bzw. Stücklistenstrukturen verwaltet werden. Die Masken/Tabellen können individuell eingestellt werden.





EST Integrata GmbH
Hirschbachstraße 6
73431 Aalen

Telefon: 0 73 61-92 52-0
Telefax: 0 73 61-92 52-29

info@est-gmbh.com
www.est-gmbh.com

KB Solutions GmbH
Zum Hohlen Morgen 3
59939 Olsberg

Telefon: 0 29 62-97 78-0
Telefax: 0 29 62-97 78-10

info@kb-solutions.de
www.kb-solutions.de